

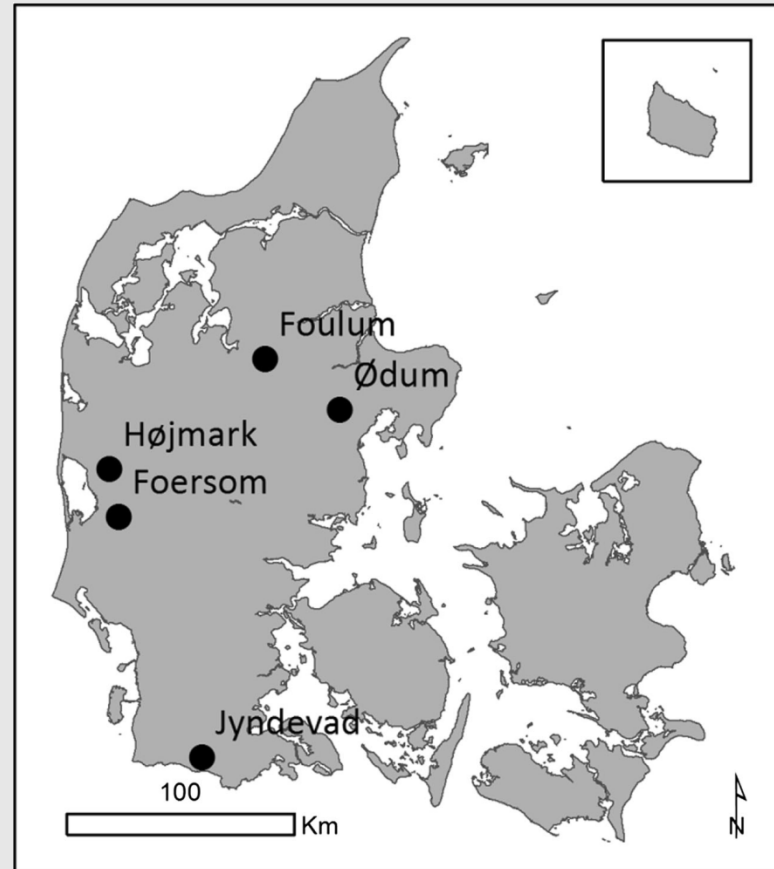
Valg af optimal pileklon og længde af høstrotation er vigtigt

Poul Erik Lærke og Uffe Jørgensen, Aarhus Universitet
Søren Ugilt Larsen, Agrotech



5 pileklonforsøg

- Alle etableret foråret 2010
- 12.000 planter pr. ha tilstræbt
- 1. høst vinter 2012/2013 efter vækstår



	Højmark	Foersom	Ødum	Foulum	Jynde vad
Jordtype	JB 4	JB 1	JB 3	JB 4	JB 1

Kloner i etableret i forsøgene

Sort	Plantenyhedsbeskyttelse	
	Anmelder	Anmeldelsesår
1. Tora	Lantmännen SW Seed AB	1995
2. Tordis	Lantmännen SW Seed AB	2000
3. Inger	Lantmännen SW Seed AB	2001
4. Klara	Lantmännen SW Seed AB	2006
5. Stina	Lantmännen SW Seed AB	2007
6. Linnéa	Lantmännen SW Seed AB	2009
7. Resolution	Lantmännen SW Seed AB, Rothamsted Research Ltd., Murray Carter	2002
8. Terra Nova	Lantmännen SW Seed AB, Rothamsted Research Ltd., Murray Carter	2005



Ukrudtsbekæmpelse

	Højmark	Foersom	Ødum	Foulum	Jynde vad
2010	Radrensning, 16. Juni	Stomp, 6. Juni	Radrensning, 2. Juli	Stomp, 17. Maj	Stomp, 11. Maj
	-	Strigling, 16. Juni	Radrensning, 6. Juli	Radrensning, 28. Juni	Strigling, 21. Maj
	-	Radrensning, 25. Juli	-	Radrensning, 30. Juni	Strigling, 8. Juni
	-	-	-	Radrensning, 9. Juli	Radrensning, 25. Juli
	-	-	-	-	Håndlugning, 4. August
2011	Radrensning, Juni	Matrignon, 5. Juni	Pistol, 26. Marts	-	Fræsning, 22. Juni
	-	Agil, 5. Juni	Agil, 27. Juni	-	Fræsning, 28. Juni
	-	-	Matrignon, 27. Juni	-	-
2012	-	-	-	-	-



AARHUS
UNIVERSITET

INSTITUT FOR AGROØKOLOGI

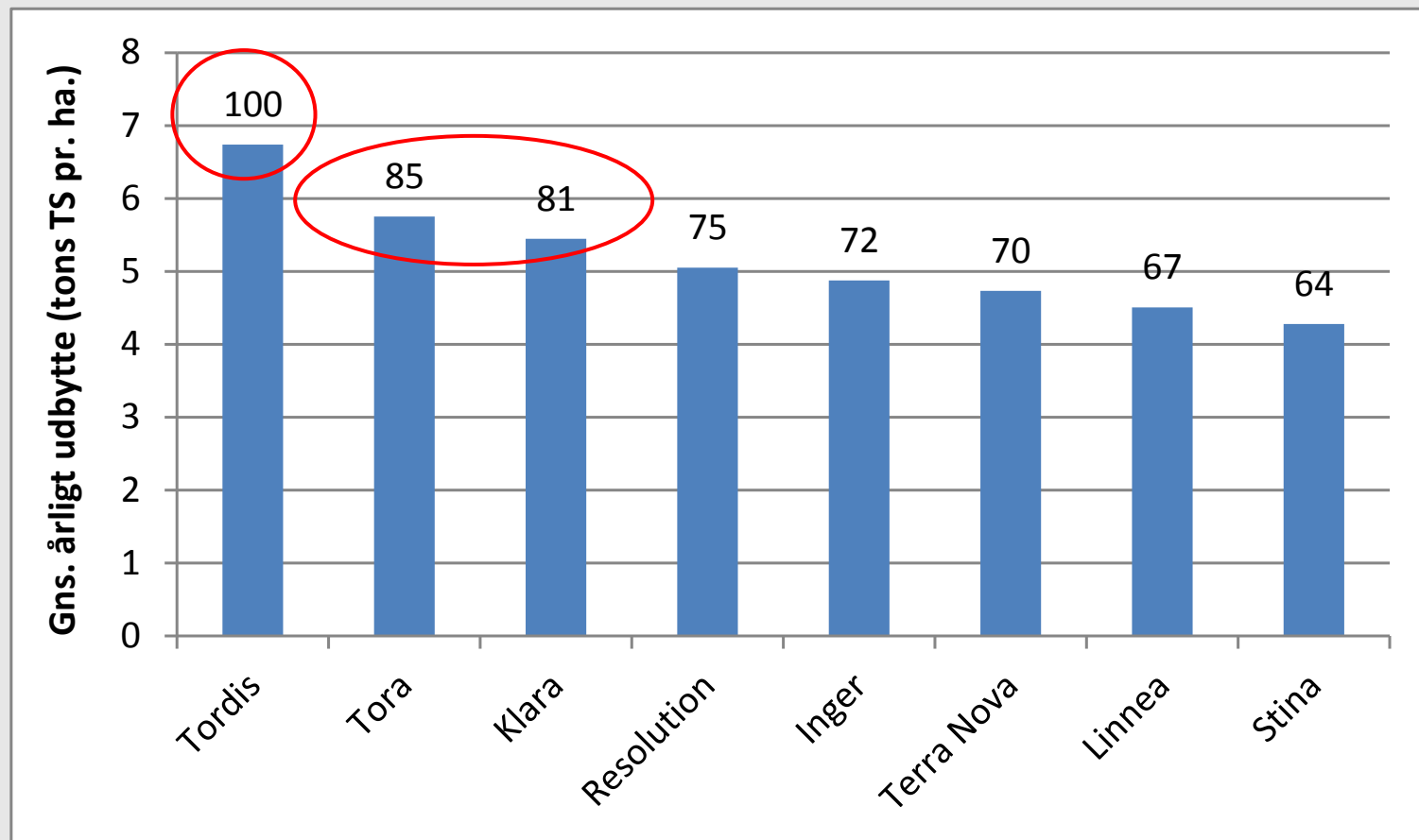
Gødskning

(kg N_{min} pr. ha)

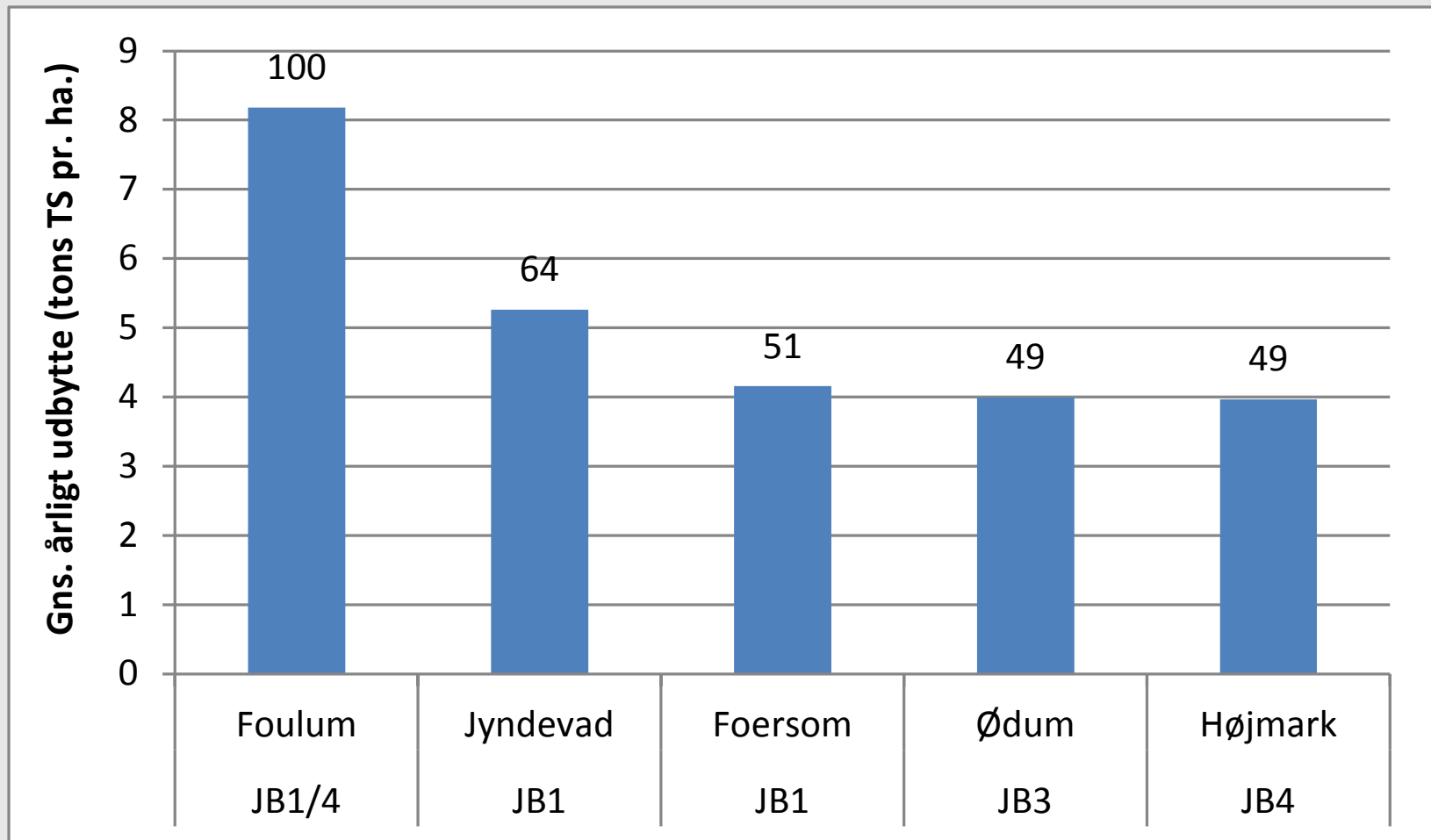
	Højmark	Foersom	Ødum	Foulum	Jynde vad
2010	-	-	Svinegylle, 120	-	-
2011	Minkgylle, 210	-	NS, 120	NPK, 119	NPK , 158
2012	-	-	-	NS, 120	NPK, 117
2010-2012	210	0	240	239	275



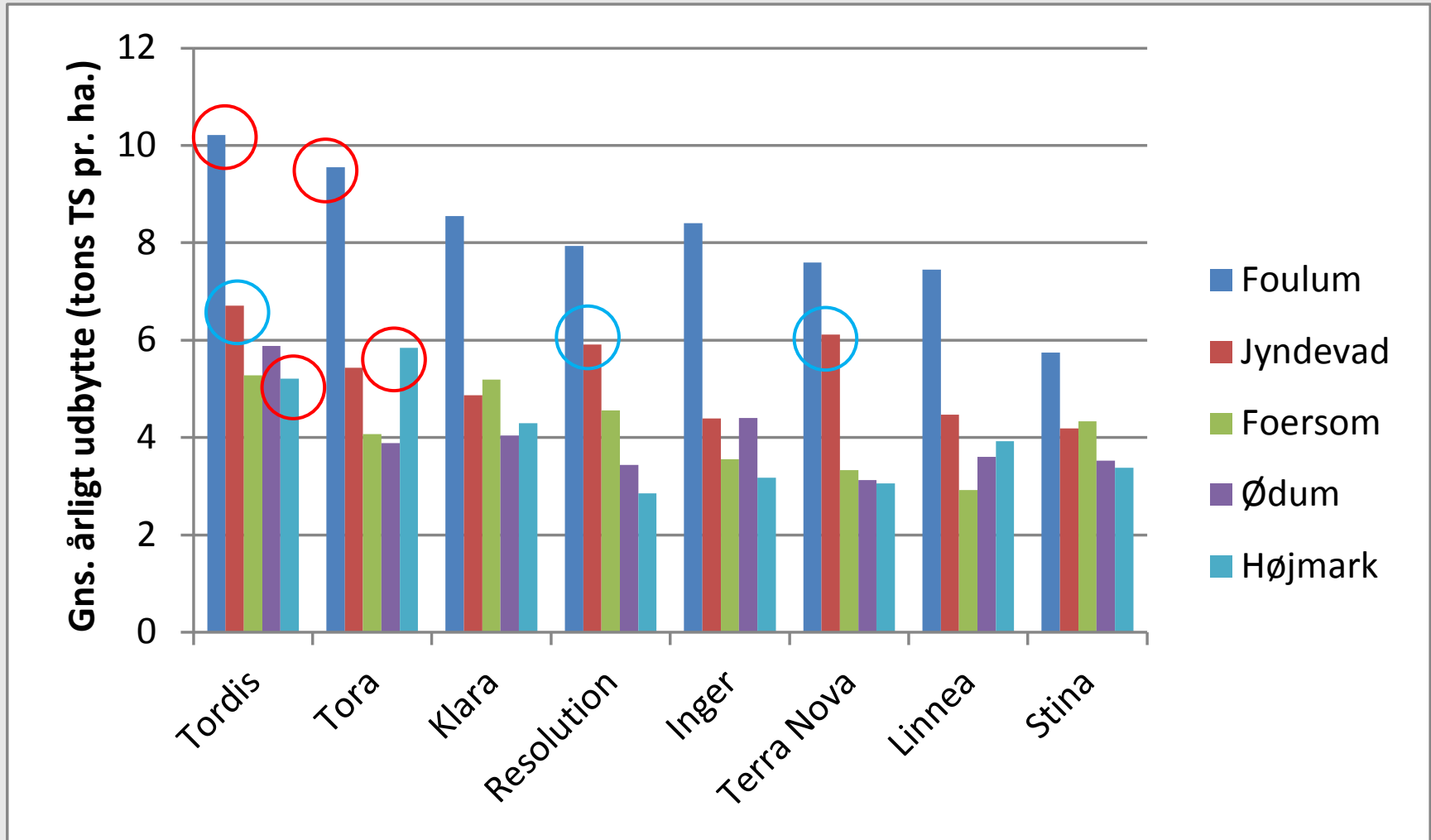
Klonforskelle i tørstofudbytte ved 1. høst efter 3 vækstsæsoner



Udbytteforskelle mellem de 5 klonforsøg

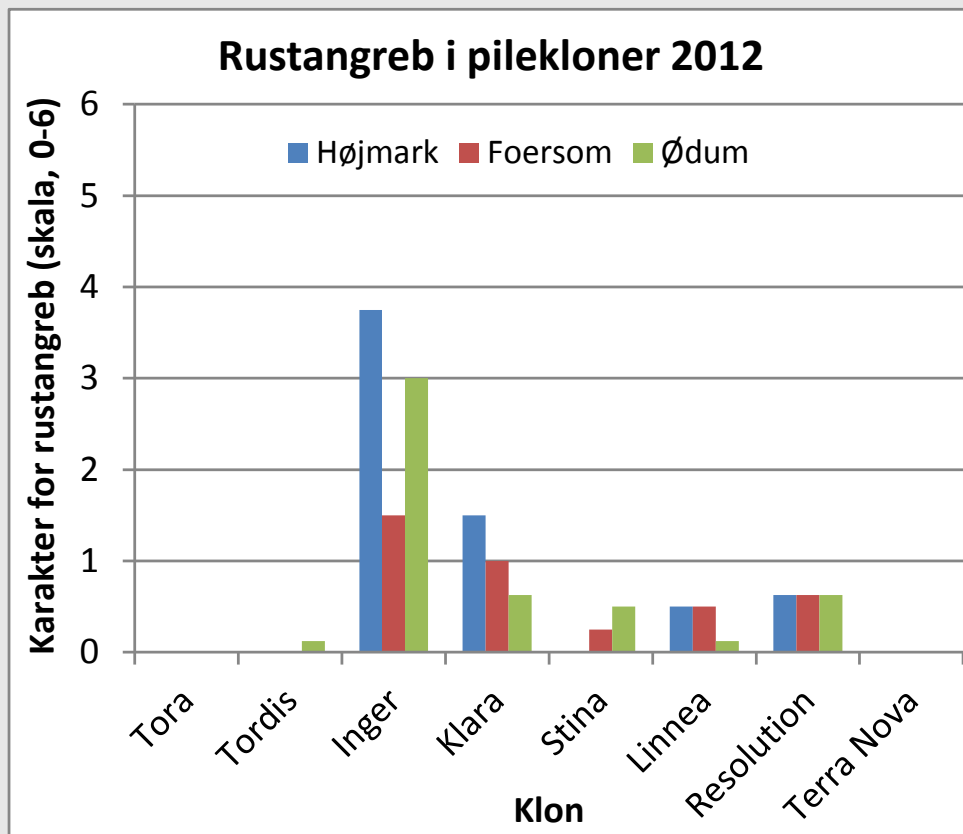


Vekselvirkning mellem klon og sted



Klonforskelle mht. rustangreb

- Mest rust i Inger
 - men kun moderate angreb

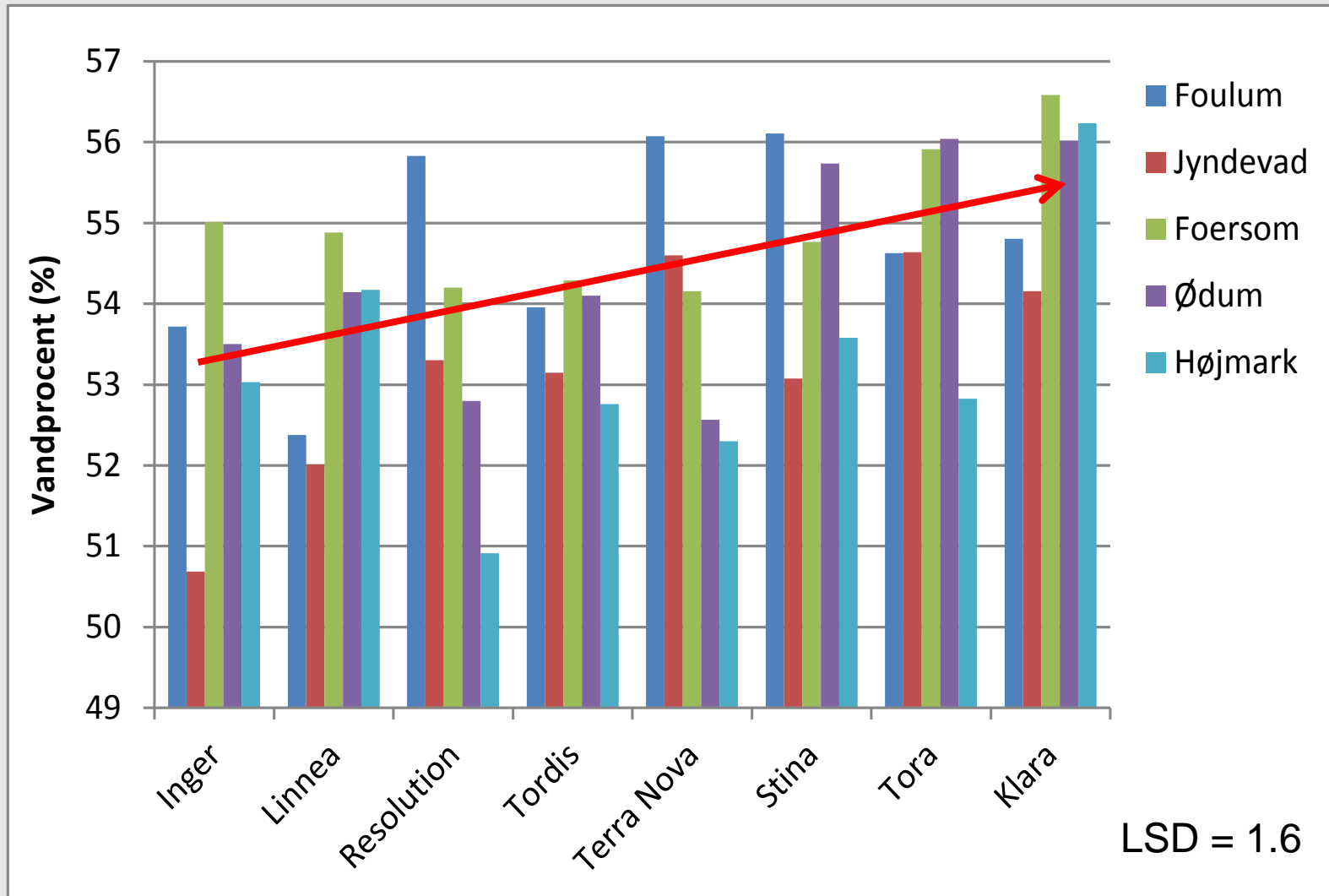


Klonforskelle mht. vildtskader

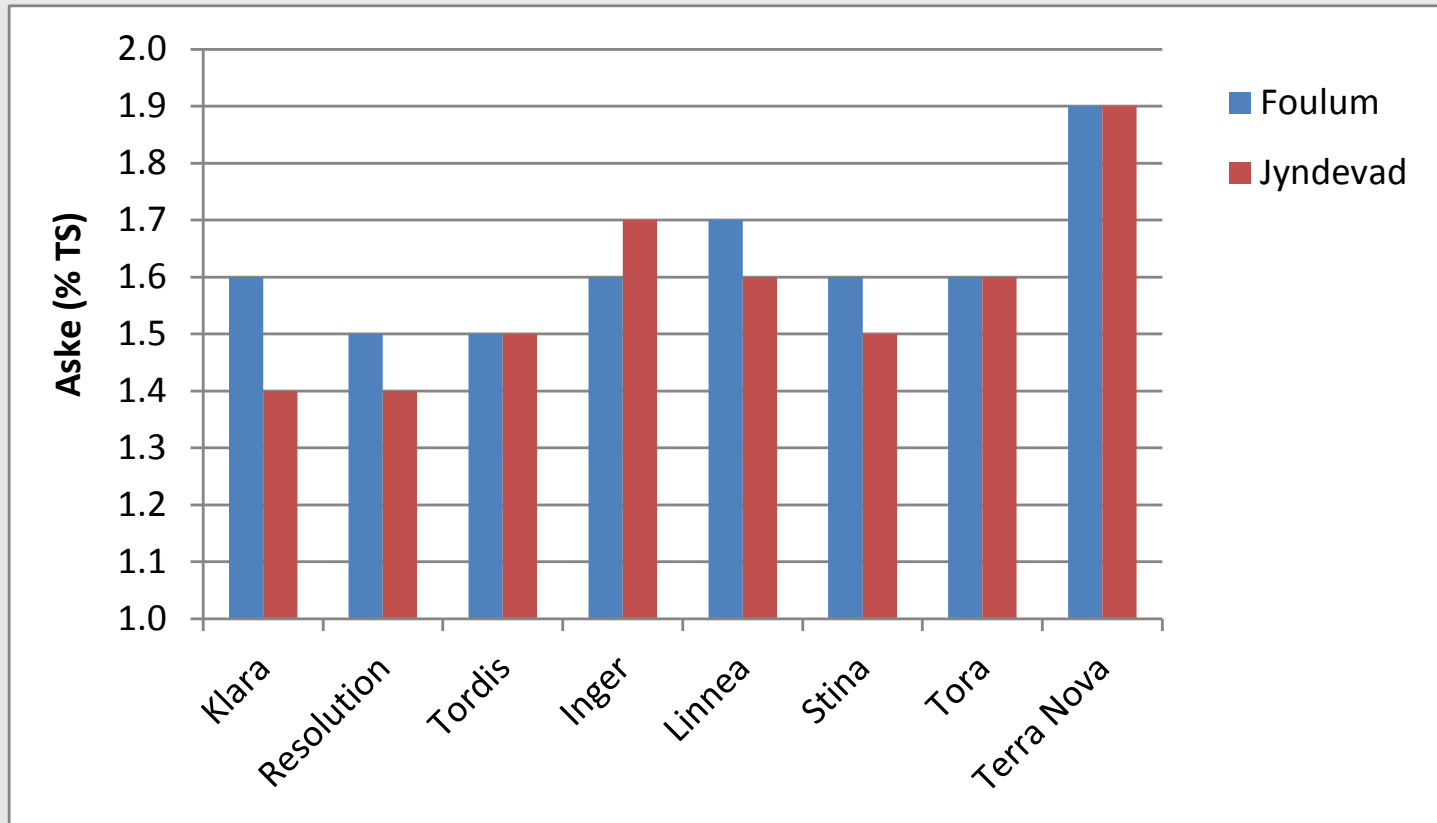
- Råvildt foretrækker Terra Nova i Foulum og Stina i Jyndevad frem for de øvrige kloner

'Afgræsning' i alle
parceller med Terra Nova

Kvalitet - vandprocent



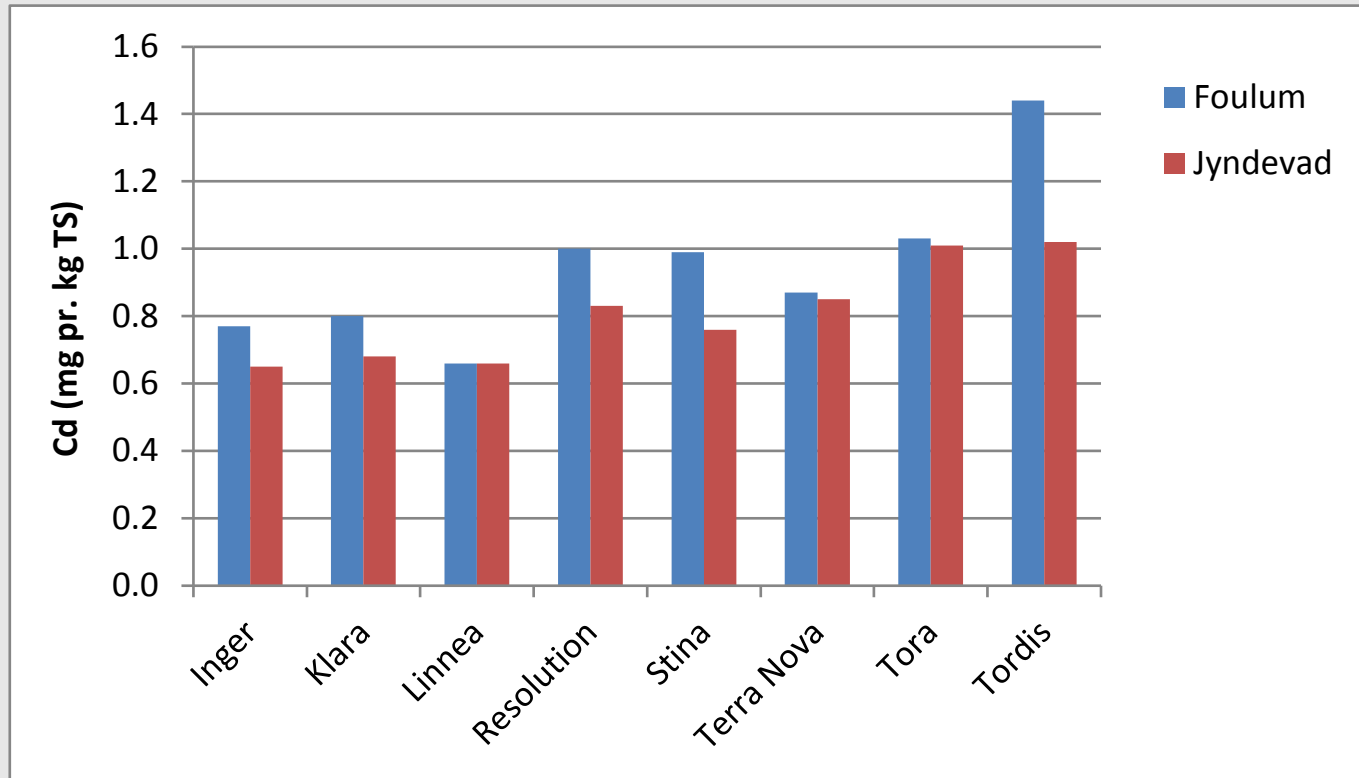
Askeindhold



LSD = 0.2



Cd indhold



LSD = 0.3



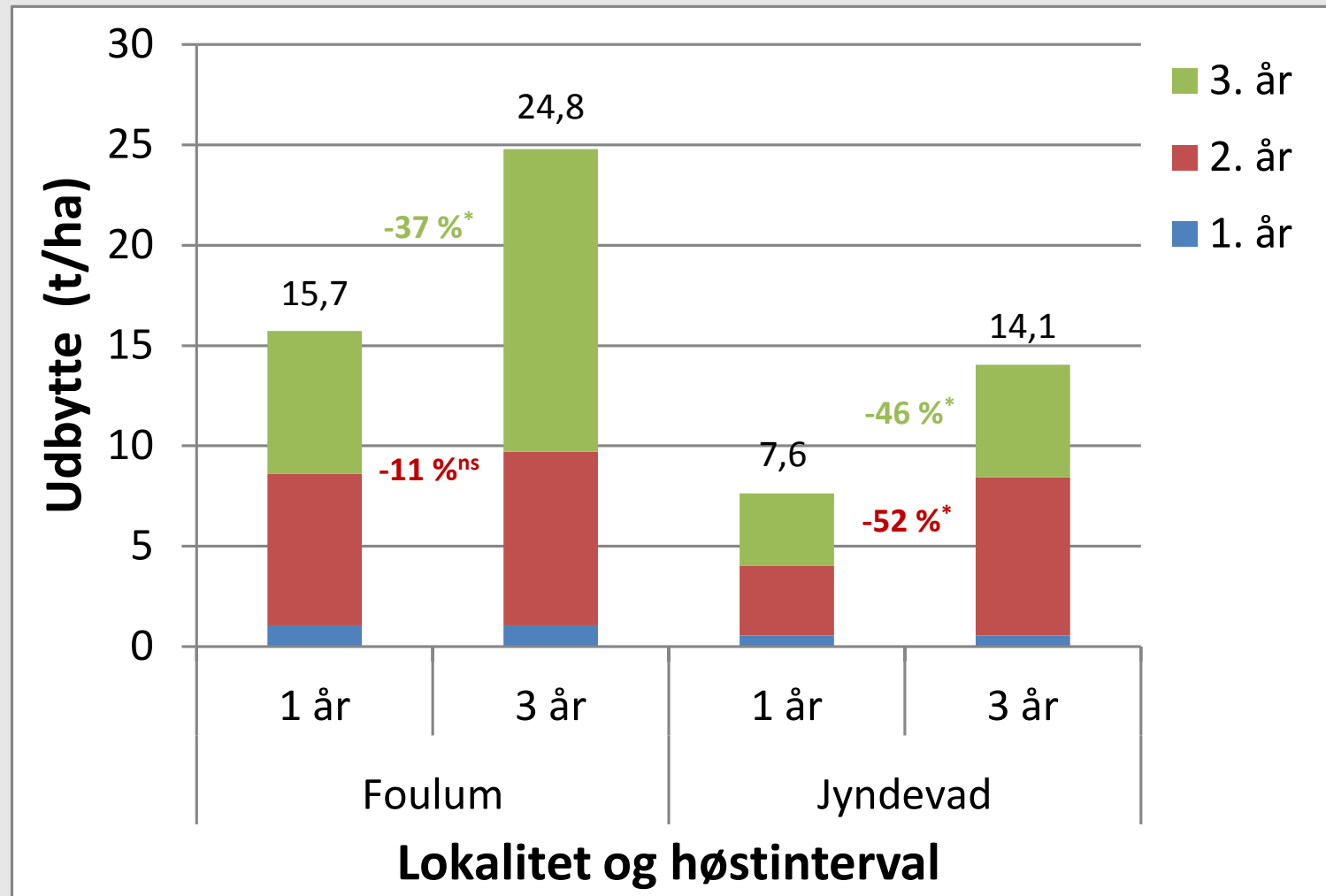
Høstfrekvens



AARHUS
UNIVERSITET

INSTITUT FOR AGROØKOLOGI

Høstfrekvens og udbytte i Inger



Konklusioner efter tre vækstsæsoner

- Store klonforskelle hvor Tordis er udbyttmæssig topscorer
- Generelt samme rangorden mellem kloner på forskellige lokaliteter – men undtagelser
- Meget store lokalitetsforskelle - jordtype og dyrkning har stor betydning for udnyttelse af klonernes udbyttepotentiale
- Forsøg viser at høst hvert tredje år giver større årligt udbytte end høst hvert andet år – forudsætter muligvis at der kan gødes hvert år



Udbytte i 18 år gamle pil

Tak for opmærksomheden



AARHUS
UNIVERSITET

INSTITUT FOR AGROØKOLOGI